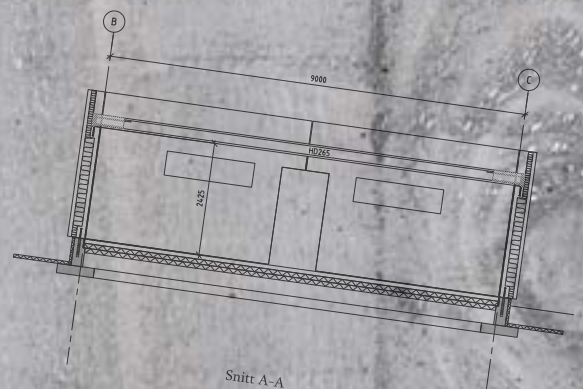


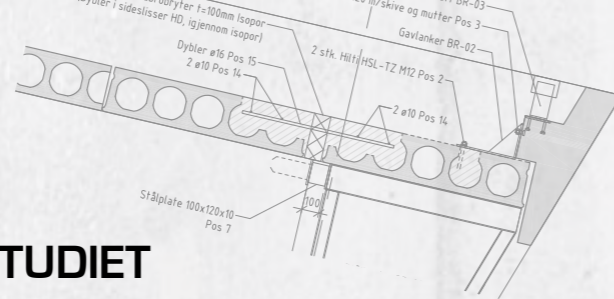
**DIMENSJONERING OG GRUNNLEGGENDE BETONGTEKNOLOGI  
FOR BETONGELEMENTKONSTRUKSJONER  
- 15 STUDIEPOENG -  
2017**



**SØKNADSRIST 15. AUGUST  
MED FORTLØPENDE  
ETTEROPPTAK FREM MOT  
STUDIESTART**



## OM STUDIET



Høgskolen i Østfold og Betongelementforeningen samarbeider om et nytt 15 stp. studie i dimensjonering og grunnleggende betongteknologi for betongelementkonstruksjoner. Studiet er nettbasert og har et (frivillig) oppstartseminar med avsluttende hjemmeeksamen våren/sommeren 2018.

Studiet er spesielt tilrettelagt for ingeniører som skal planlegge og prosjektere betongelementkonstruksjoner.

## STUDIET HAR ÅTTE MODULER MED FØLGENDE TEMA

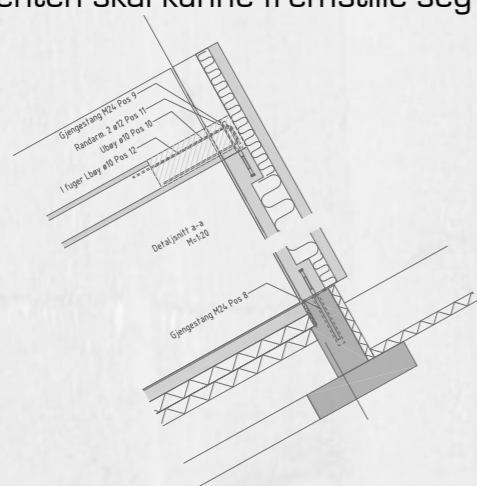
- Betongens sammensetning og egenskaper
- Spennarmert betong, vinterstøp og dokumentasjon av betongens egenskaper
- Generelt om betongelementer og fordypning søyletopp
- Søylekonsoll
- Avtrappet bjelkeende og hyllebjelke
- Sveiseplate/stålplate og innstøpningsgods, HD og DT torsjonslås, strekkarmering og opphengsarmering
- Avstivning av skivebygg, beregning av lastnedføring
- Horisontale skiver og innfesting til vertikal avstivning

## ORGANISERING OG LÆRINGSFORM

Studiet har én samling ved studiestart (ikke obligatorisk), deretter kommunikasjon og innleveringer via høgskolens elektroniske læringsplattform. Ved spørsmål kan studentene også kontakte faglærere per telefon eller e-post.

## ARBEIDSKRAV

8 innleveringer, hvorav 6 må være godkjent. Arbeidskrav må være godkjent senest 3 uker før eksamen for at studenten skal kunne fremstille seg til eksamen.



## VURDERING

Individuell hjemmeeksamen med 14 dagers innleveringsfrist. Karakterer fra A til F.

## FAKTA

**Opptakskrav:** Siv. Ing, 2-årig eller 3-årig ingeniørhøgskole/bachelor i ingeniørfag med grunnleggende kunnskaper innen konstruksjonsfag eller teknisk fagskole (fagskolekandidater får ikke godkjent studiepoeng).

**Studiestart:** 2. oktober

**Lærebøker:** "Betongarbeid" (2014), "Concrete Technology" (2010), "Betongelementboken Bind A - Bygging med betongelementer" (2008), "Betongelementboken Bind B Avstivning og kraftoverføring" (2016), "Betongelementboken Bind C Elementer og knutepunkter" (2013) og "Betongelementboken Bind F Toleranser" (2014), "Bransjeveileder" (2015), "Precast Concrete Structures" (2016)

**Målgruppe:** Sivilingeniører, Ingeniører og fagskolekandidater som konstruerer eller prosjekterer betongelementbygg.

**Studieavgift:** Kr 23 500,-

**Søknadsfrist:** 15 august (fortløpende etteropptak frem til studiestart 2 oktober 2017).

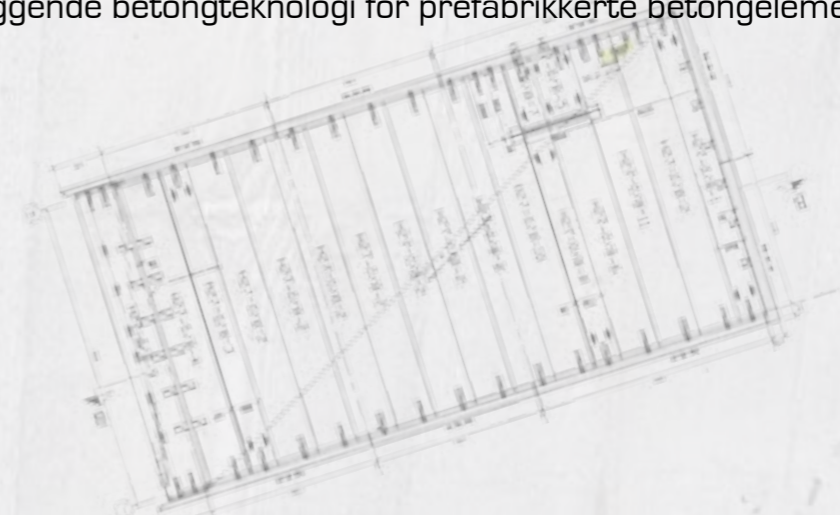
## SØKNAD

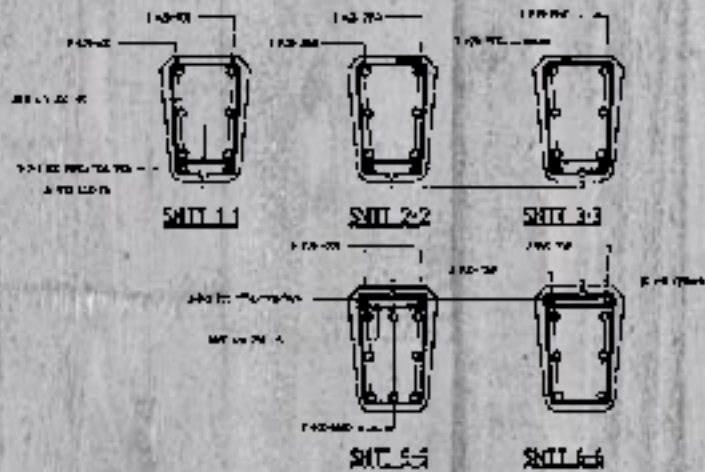
Via Betongelementforeningen ([klikk her for direkte link](#))

Via Høgskolen i Østfold ([klikk her for direkte link](#))

Informasjon om studiet og om det å være student ved Høgskolen i Østfold finner dere på Studiestartsiden ([klikk her for direkte link](#))

Studieprogrammene er listet opp alfabetisk. [Klikk her for direkte link](#) til "Dimensjonering og grunnleggende betongteknologi for prefabrikkerte betongelementer"





[www.betongelement.no](http://www.betongelement.no)

